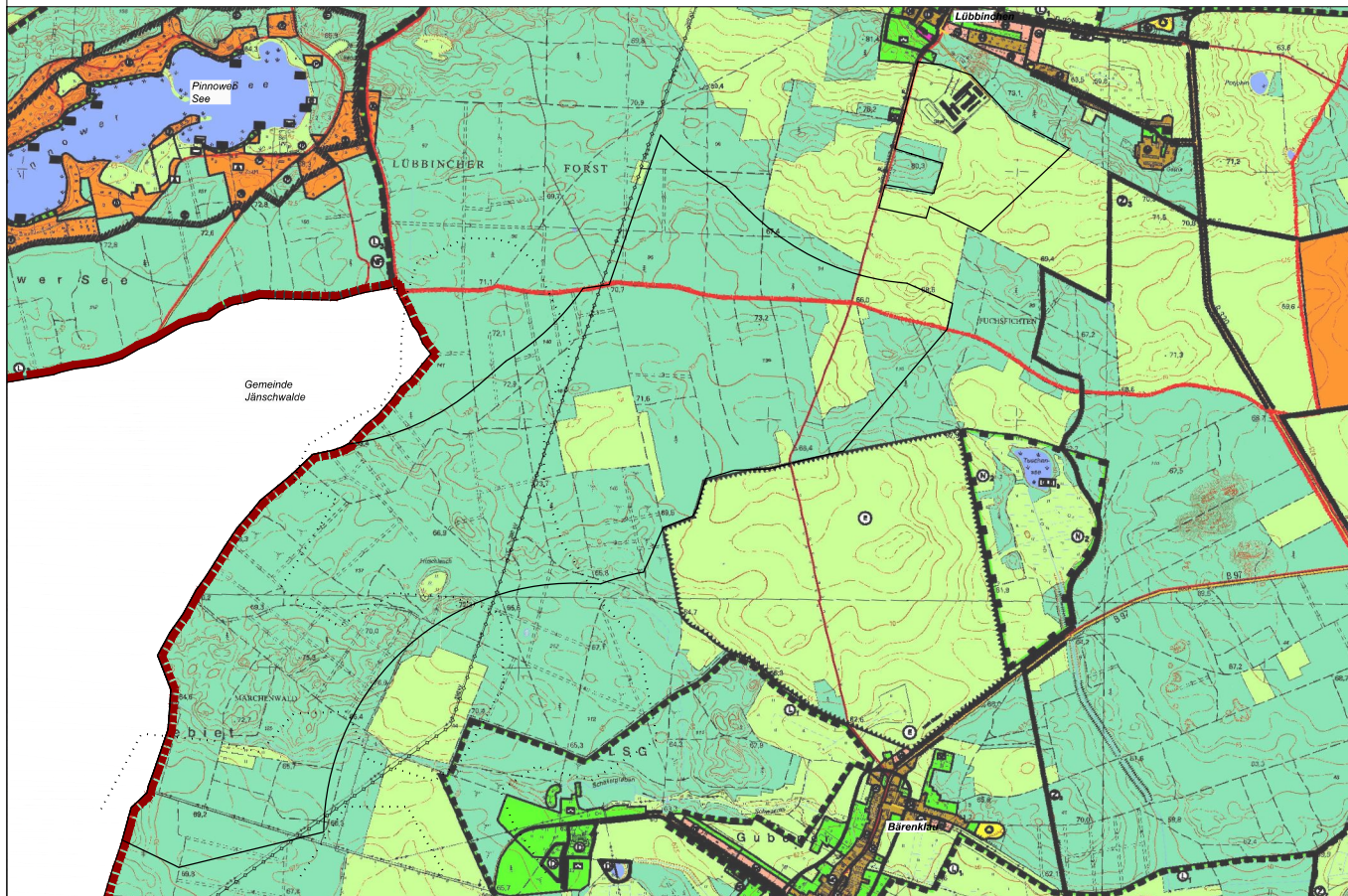


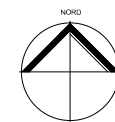
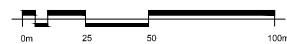
Ausschnitt rechtswirksamer Flächennutzungsplan (FNP) (Stand 2006)



KARTENGRUNDLAGE

rechtswirksamer Flächennutzungsplan (FNP) der Gemeinde Schenkendöbern (Stand der Neubekanntmachung 2006)

ORIGINALMASSSTAB 1: 30.000 (A3)



PLANZEICHENERKLÄRUNG

Flächennutzungsplan (gesamt) zur Neubekanntmachung 2006

PLANZEICHENERKLÄRUNG

1. Art der baulichen Nutzung gemäß § 5 Abs.2 Nr.1 BauGB

- Wohnbauflächen (§ 1 Abs.1 Nr.1 BauNVO)
- gemischte Bauflächen (§ 1 Abs.1 Nr.2 BauNVO)
- Sonderbauflächen (§ 10 Abs.3 und 5 BauNVO)
- gewerbliche Bauflächen (§ 1 Abs.1 Nr.3 BauNVO)

2. Einrichtungen und Anlagen zur Versorgung mit Gütern und Dienstleistungen des öffentlichen und privaten Bereichs, Flächen für den Gemeinbedarf sowie Flächen für Sport- und Spielanlagen gemäß § 5 Abs.2 Nr.2 BauGB

- Flächen für den Gemeinbedarf
- Kirchen und kirchlichen Zwecken dienende Gebäude und Einrichtungen
- kulturellen Zwecken dienende Gebäude und Einrichtungen
- Sozialen Zwecken dienende Gebäude und Einrichtungen
- Gesundheitlichen Zwecken dienende Gebäude und Einrichtungen
- Feuerwehrr
- Schulen
- Post

3. Flächen für den öffentlichen Verkehr und für die öffentlichen Hauptverkehrswege gemäß § 5 Abs.2 Nr.3 und Abs.4 BauGB

- überörtliche und örtliche Hauptverkehrs- und Sammelstraßen
- geplante Straßen
- Öffentliche Parkdecks
- Bahnanlage
- Radweg vorhanden
- Radweg geplant

4. Flächen für Versorgungsanlagen, für die Verwertung oder Beseitigung von Abwasser und festen Abfallstoffen sowie für Ablagerungen gemäß § 5 Abs.2 Nr.4 und Abs.4 BauGB

- Flächen für Ver- und Entsorgungsanlagen
- Ablagerungen
- Mülleitore
- Kläranlage/SW-Pumpstation
- Umspannwerk
- Wasserversorgungsbehälter

5. Hauptversorgungs- und Hauptabwasserleitungen gemäß § 5 Abs.2 Nr.4 und Abs.4 BauGB

- oberirdisch
- Hochspannungsleitung 110 kV Fernmeldeleitung
- unterirdisch
- Mittelspannungskabel
- Ortsverteilungskabel
- Erdgasleitung

6. Grünflächen gemäß § 5 Abs.2 Nr.5 und Abs.4 BauGB

- Grünflächen
- Nutzungszonierung
- Friedhof
- Sportanlage
- Parkanlagen
- Zeltplatz
- Spielplatz
- Dauerfestanlagen

7. Wasserflächen und Flächen für die Wasserwirtschaft

- Wasserflächen
- Überschwemmungsgebiet
- Umgrenzung der Flächen mit wasserrechtlichen Festsetzungen
- Schutzgebiete für Grund- und Quellwassergewinnung mit Klassifizierung 1,2,3

8. Flächen für Abgrabungen oder für die Gewinnung von Bodenschätzen gemäß § 5 Abs.2 Nr.8 und Abs.4 BauGB

- Flächen für Abgrabungen oder für die Gewinnung von Bodenschätzen
- Bewilligungsfelder
- Bergwerkfelder (Bergwerkseigentum)
- Einraubfelder

9. Flächen für die Landwirtschaft und den Wald gemäß § 5 Abs.2 Nr.9 und Abs.4 BauGB

- Flächen für die Landwirtschaft
- Flächen für den Wald

10. Planungen, Nutzungsregelungen, Maßnahmen und Flächen zum Schutz, zur Pflege und zur Entwicklung von Natur und Landschaft gemäß § 5 Abs.2 Nr.10, Abs.2a und Abs.4, § 9 Abs.1 Nr.20, und Abs.6 BauGB

- Umgrenzung von Schutzgebieten und Schutzobjekten im Sinne des Naturschutzgesetzes (Überschneide aus dem Landschaftsplan)
- Landschaftsschutzgebiete (Bestand)
- LSG "Obere Hainbergswald"
- LSG "Hainbergswald"
- LSG "Neulassau um Gräfen"
- Naturschutzgebiete (Bestand)
- NSG "Tischensee"
- NSG "Fuchswiesen Altenwasch"

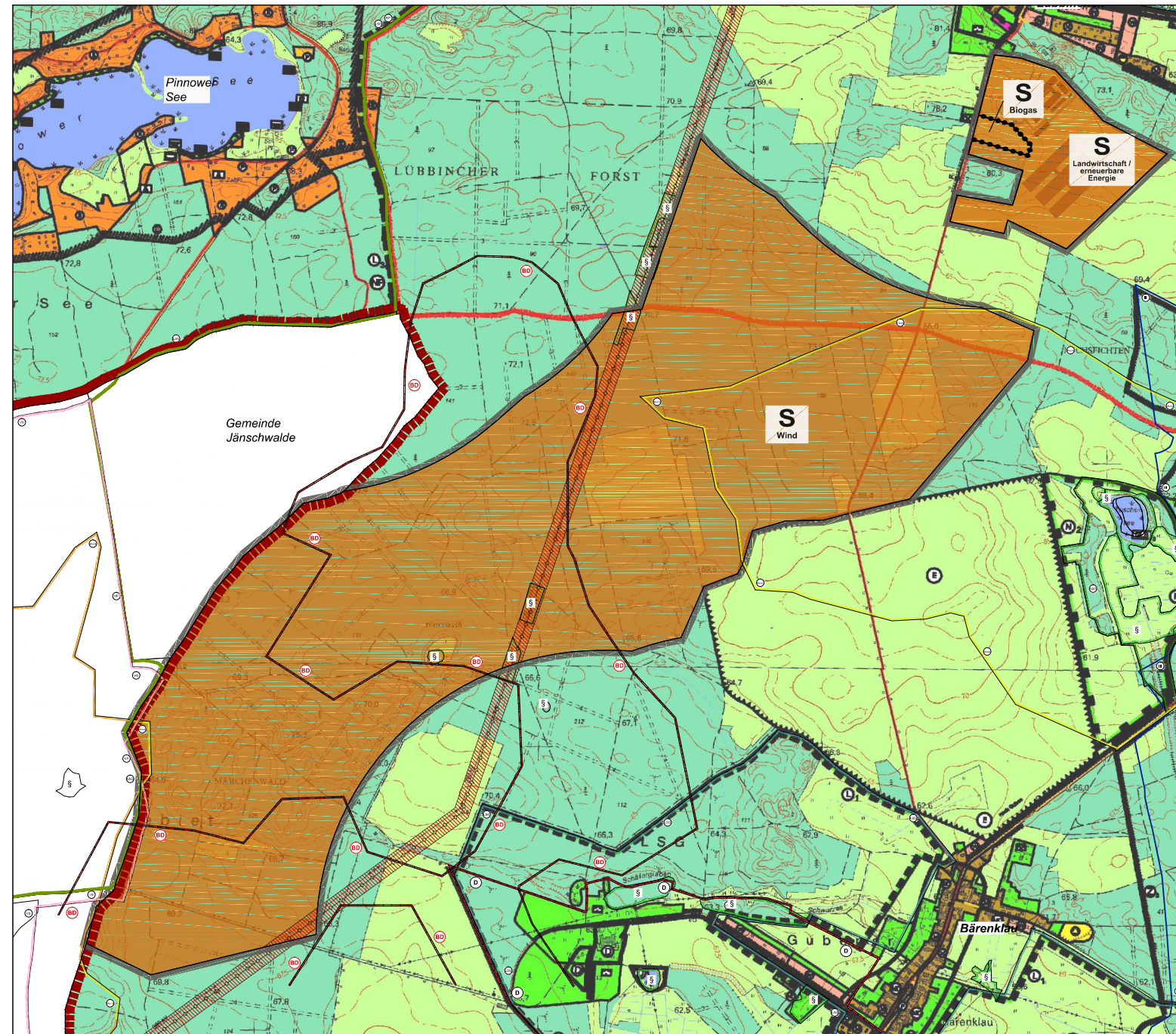
11. Regelungen für die Stadterhaltung und für den Denkmalschutz gemäß § 5 Abs.4 und § 9 Abs.6, § 17 Abs.1 BauGB

- Umgrenzung von Ensembles, die dem Denkmalschutz unterliegen
- Einzelanlagen, die dem Denkmalschutz unterliegen
- Bodendenkmale
- Naturdenkmale

12. Sonstige Planzeichen

- Gemarkungsgrenze
- Gemeindegrenze
- Altlasten/Altlastverdachtsflächen
- Darstellung der Nutzung erst nach Aufhebung der Trinkwasserschutzzone (*)
- Planzeichen ohne Normcharakter
- Umgrenzung der Flächen für besondere Anlagen und Vorkehrungen zum Schutz vor schädlichen Umwelteinwirkungen im Sinne des Bundesimmissionsschutzgesetzes (§ 5 Abs.2 Nr.6 BauGB)

Flächennutzungsplan 9. Änderung



PLANZEICHENERKLÄRUNG

9. Änderung Flächennutzungsplan

Geltungsbereich FNP-Änderung

- Sonderbaufläche für die Windenergienutzung (S Wind)
- Sonderbaufläche Biogasanlage und Umwandlungsprozesse (S Biogas)
- Sonderbaufläche für einen Landwirtschaftsbetrieb und für die Erzeugung, Speicherung, Umwandlung und Nutzung erneuerbarer Energie (S Landwirtschaft / erneuerbare Energie)

Abgrenzung unterschiedlicher Sonderbauflächen

- Gemeindegrenze
- Hochspannungsfreileitung Strom mit Schutzstreifen

KENNZEICHNUNG

- geschützte Biotope
- geschützte Moorböden / Moore
- SPA-Gebiet „Schlaubetal“

außerhalb Geltungsbereich

- Naturschutzgebiet
- Landschaftsschutzgebiet
- Naturpark
- FFH-Gebiet
- Wasserschutzgebiet II
- Wasserschutzgebiet III
- Fläche Bodendenkmal in Bearbeitung
- Denkmal

NACHRICHTLICHE ÜBERNAHMEN

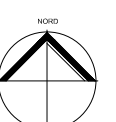
im Geltungsbereich

- geschützte Biotope
- geschützte Moorböden / Moore
- SPA-Gebiet „Schlaubetal“

außerhalb Geltungsbereich

- Naturschutzgebiet
- Landschaftsschutzgebiet
- Naturpark
- FFH-Gebiet
- Wasserschutzgebiet II
- Wasserschutzgebiet III
- Fläche Bodendenkmal in Bearbeitung
- Denkmal

ORIGINALMASSSTAB 1: 20.000 (A3)



Gemeinde
Schenkendöbern
Flächennutzungsplan (FNP)
9. Änderung
(Bereich Energiepark Lübbinchen)
Entwurf Fassung Januar 2024

Plangeber
Gemeinde Schenkendöbern

Gemeindeallee 45
03172 Schenkendöbern

